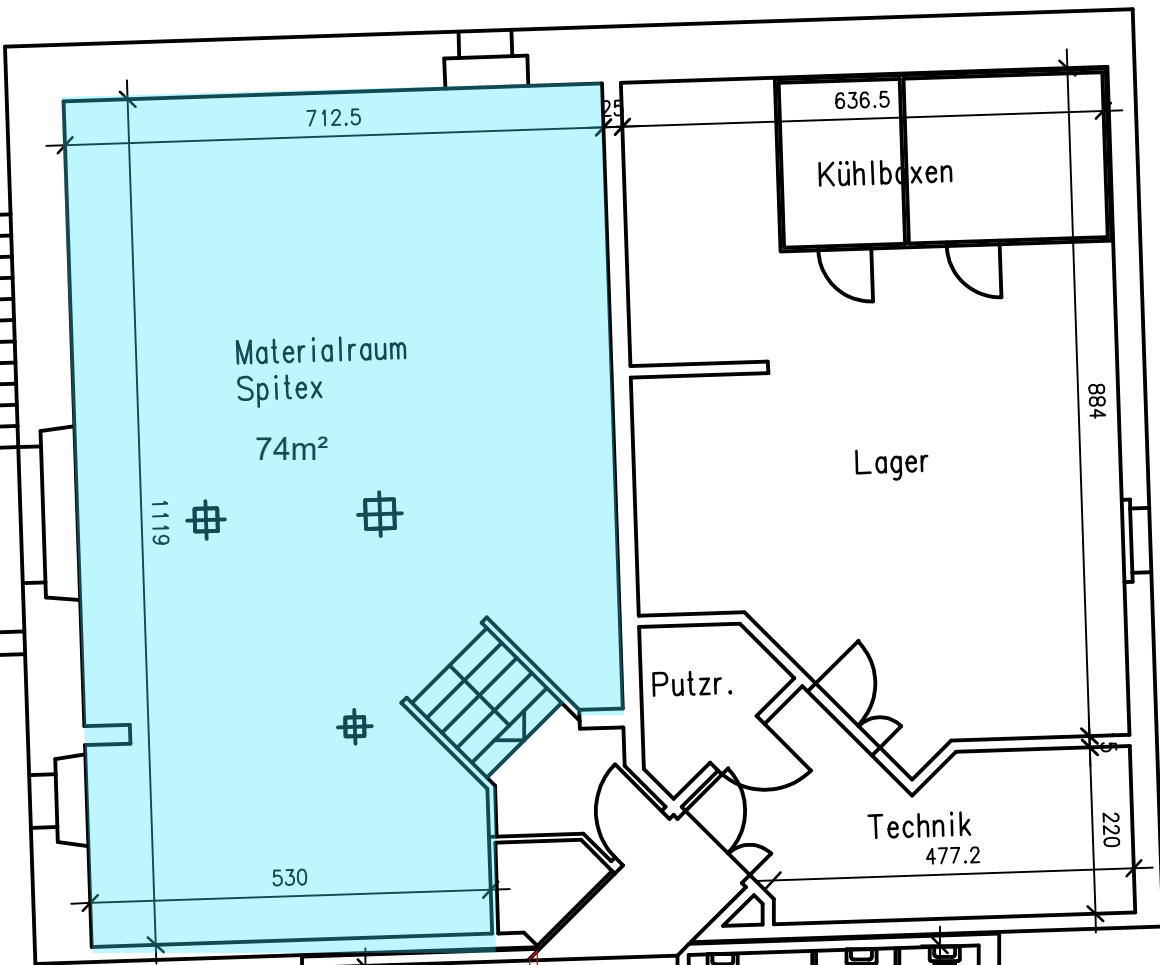


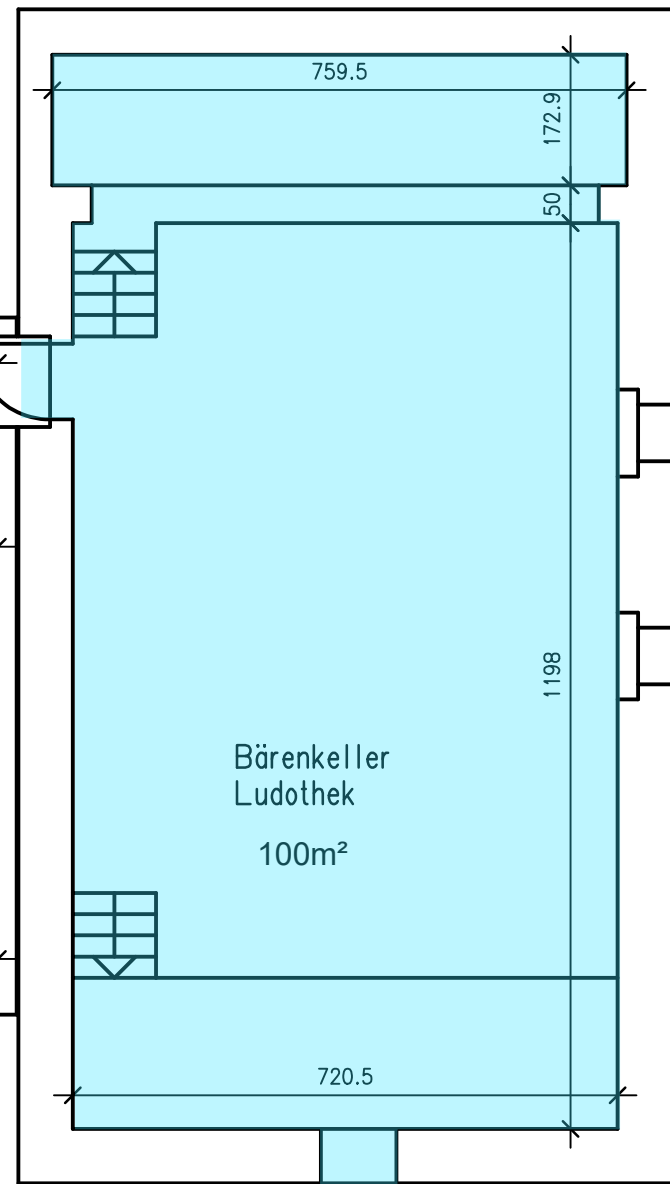
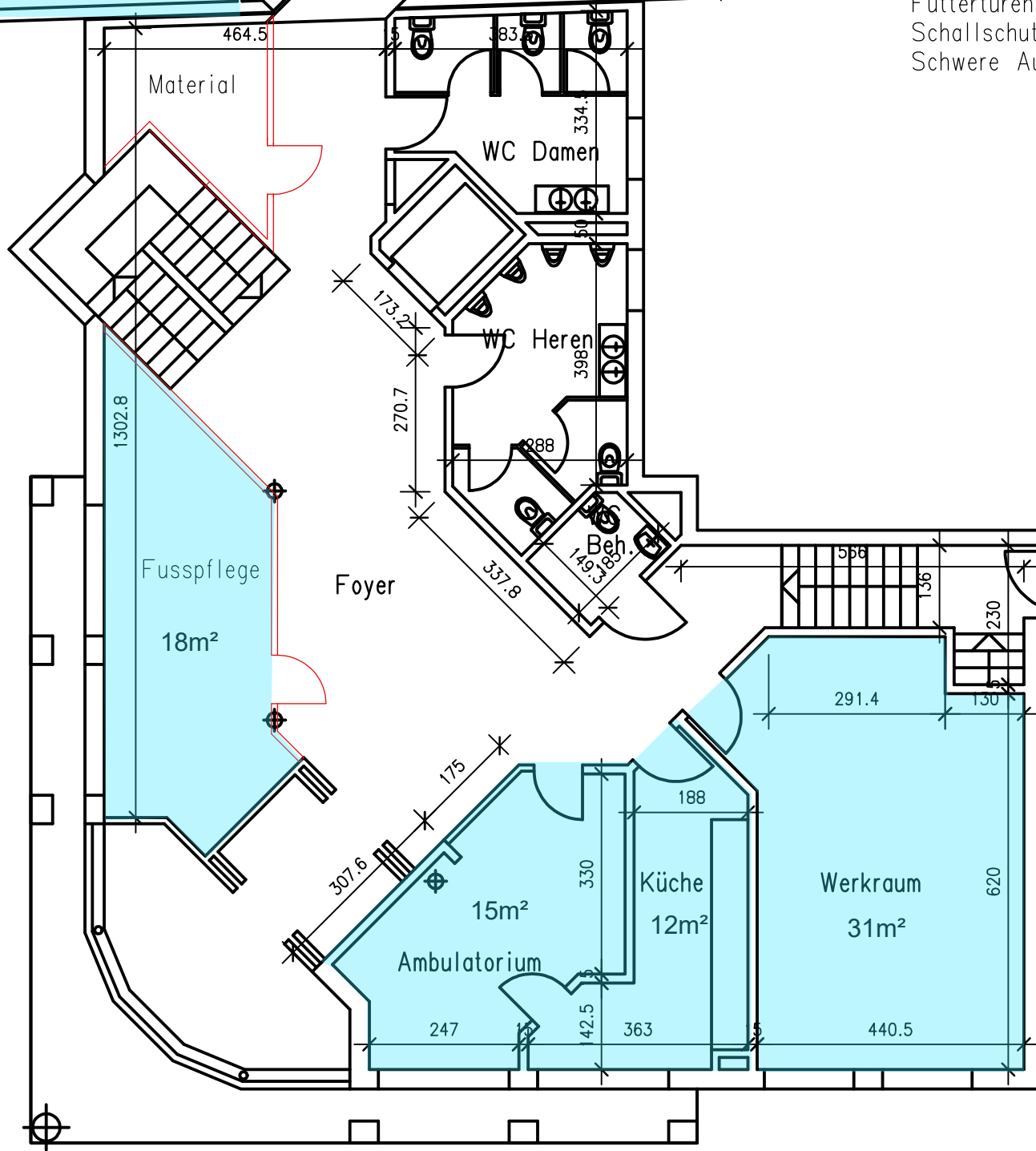
Geschäftshaus Bären Kreuzlingen

Gesamtfläche ca. 619m², 19 Räume, 4 Etagen

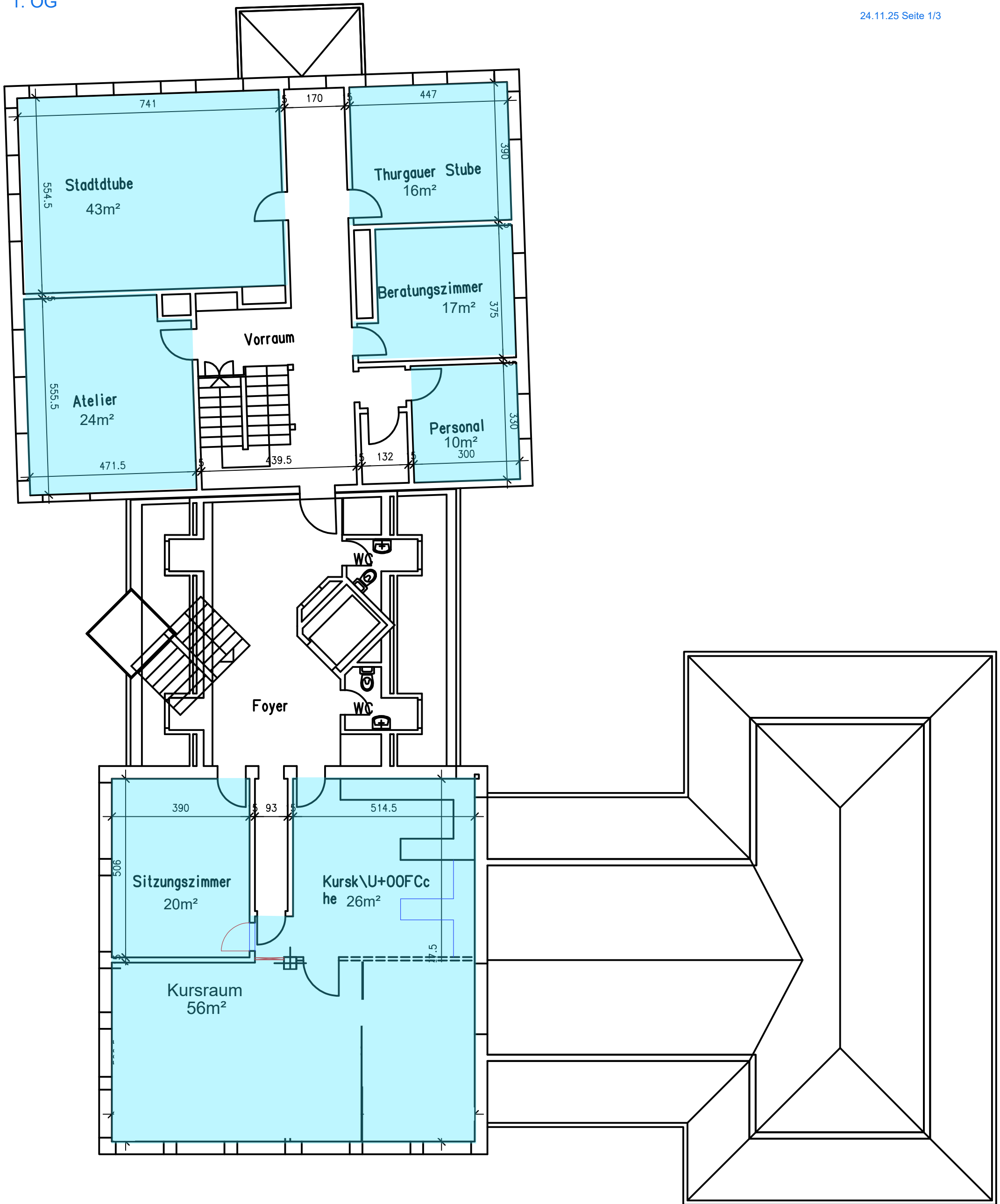


Trennwand
 80 mm Holzständer Konstruktion
 50 mm Isolation
 beidseitig mit Fermacell 12,5 mm
 Brandschutz nach VKF F30 (EI30)
 Beidseitig Putz
 Enddicke ca. 120mm

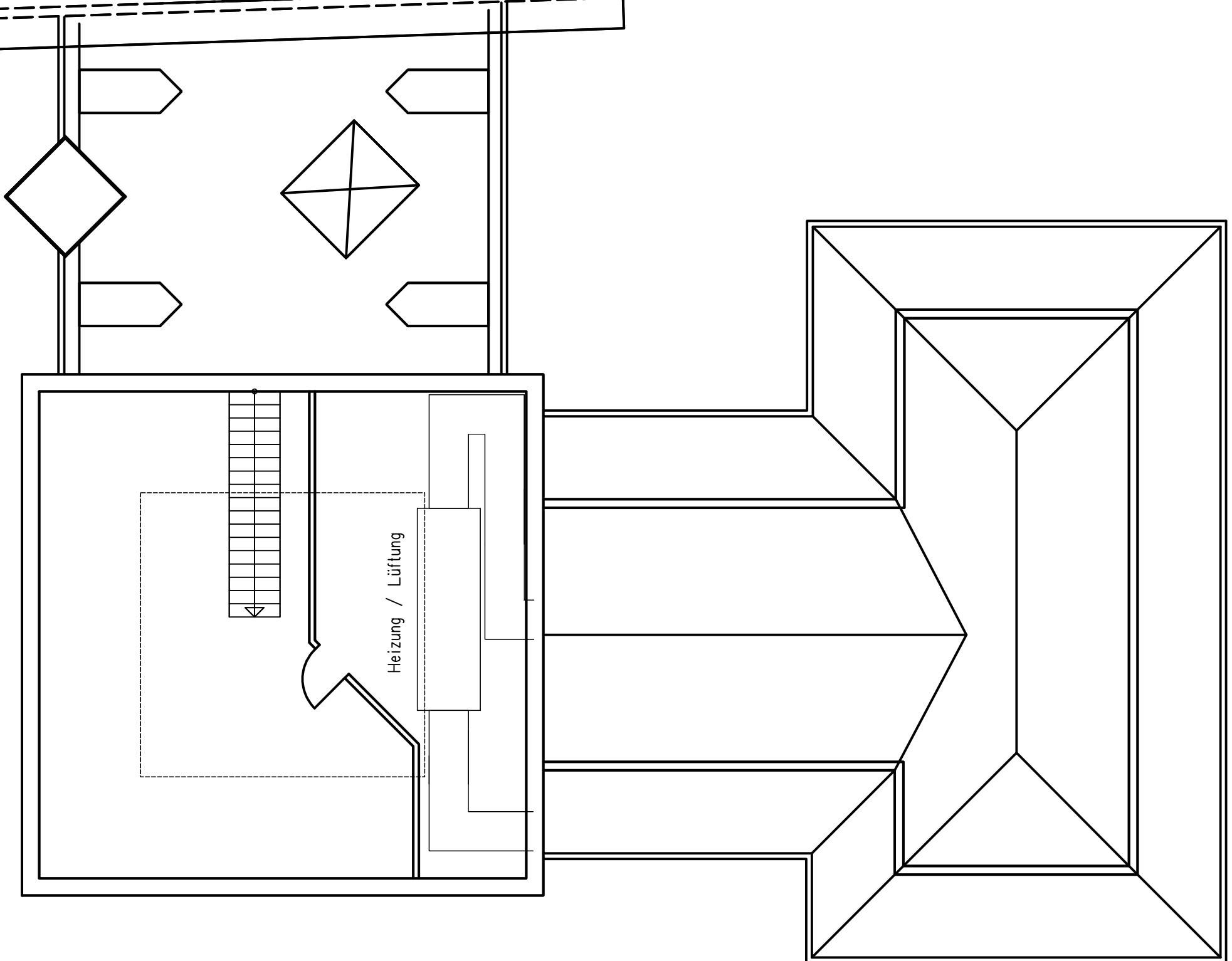
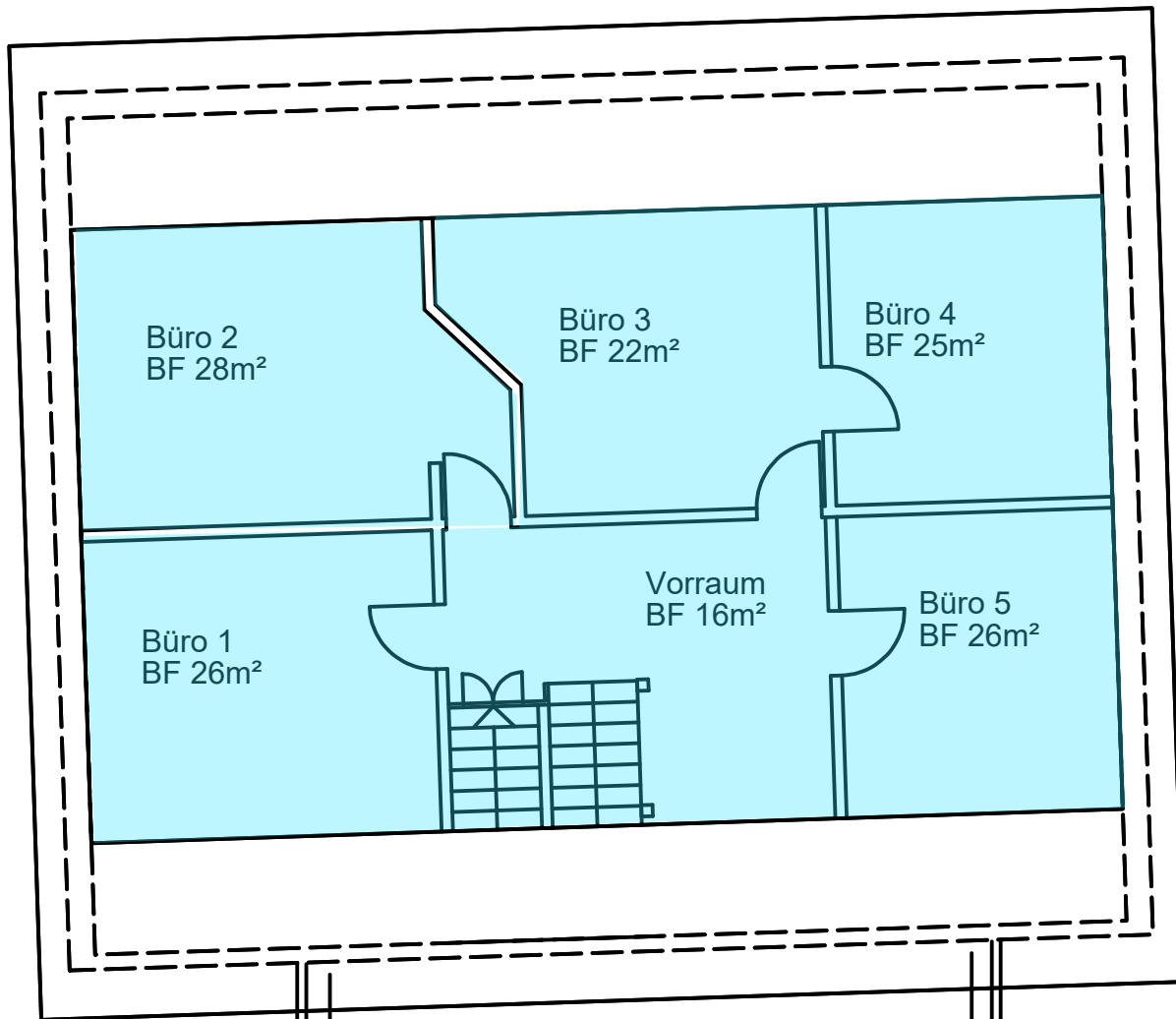
Futtertüren Moralt
 Schallschutz CP3
 Schwere Ausführung



KUNDE:	Zecchinell Zentrum Hauptstrasse 137, 8274 Tägerwilen	Schreinerei Meister Hauptstr. 15 8574 Oberhofen Tel 071 680 08 60 Fax 071 680 08 61 www.schreinereimeister.ch info@schreinereimeister
PROJEKT:	Pläne Point-Line	
AUFTR-NR.:	6275.01	GEZ.: hluethi REV.: 0 1 . 0 3 . 2 0 1 0
DATEI:	Erdgeschoss Bären	MST.: 1:100 DATUM: 2 4 . 0 2 . 2 0 1 0



KUNDE:	Zecchinel Zentrum Hauptstrasse 137, 8274 Tägerwilen	Schreinerei Meister Hauptstr. 15 8574 Oberhofen Tel 071 680 08 60 Fax 071 680 08 61 www.schreinereimeister.ch info@schreinereimeister
PROJEKT:	Pläne Point-Line	
AUFTR-NR.:	6275.01	GEZ.: hluethi REV.: 25.02.2010
DATEI:	2. Obergeschoss Bären	MST.: 1:100 DATUM: 24.02.2010



KUNDE:	Zecchinel Zentrum Hauptstrasse 137, 8274 Tägerwilen	Schreinerei Meister Hauptstr. 15 8574 Oberhofen Tel 071 680 08 60 Fax 071 680 08 61 www.schreinereimeister.ch info@schreinereimeister
PROJEKT:	Pläne Point-Line	
AUFTR-NR.:	6275.01	GEZ.: hluethi REV.: 25.02.2010
DATEI:	3. Obergeschoss Bären	MST.: 1:100 DATUM: 24.02.2010