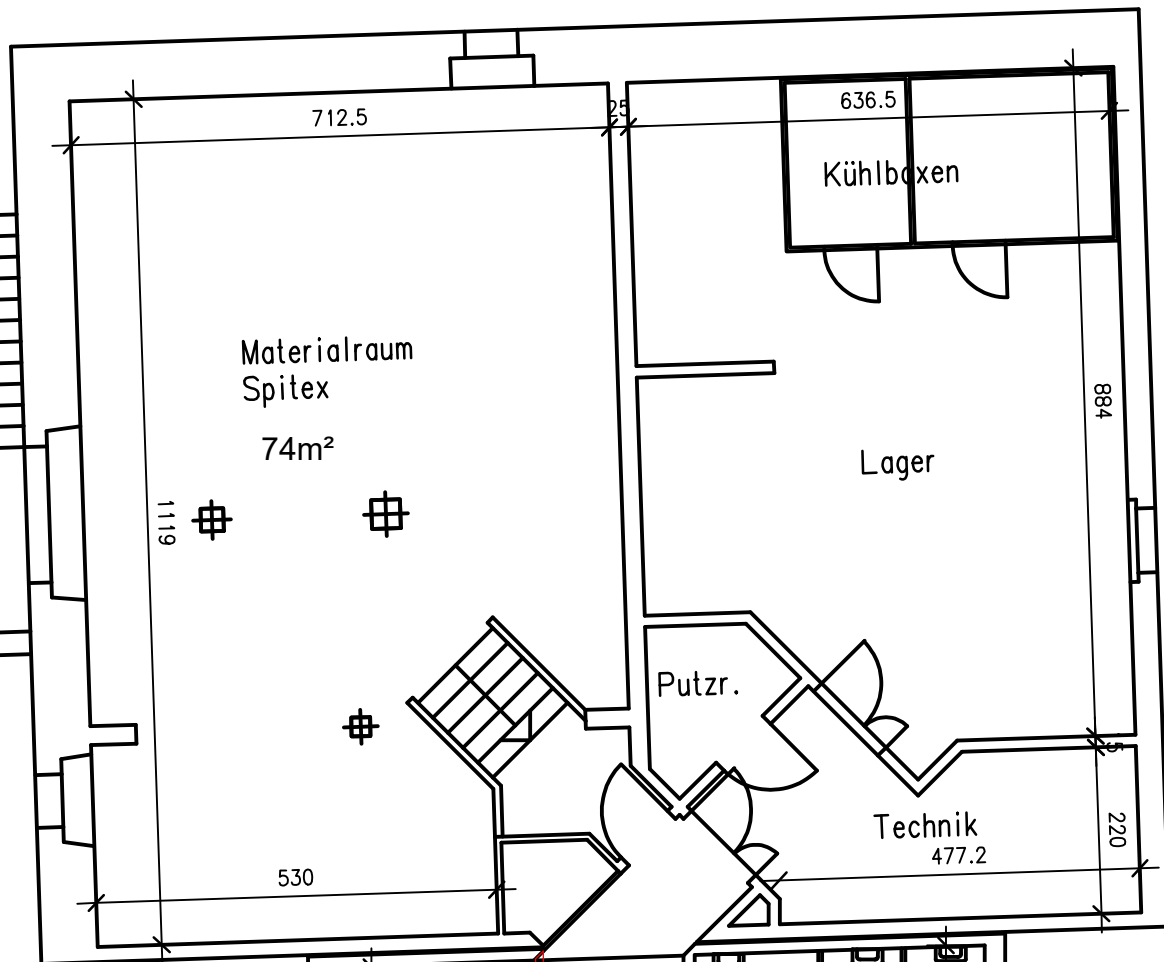


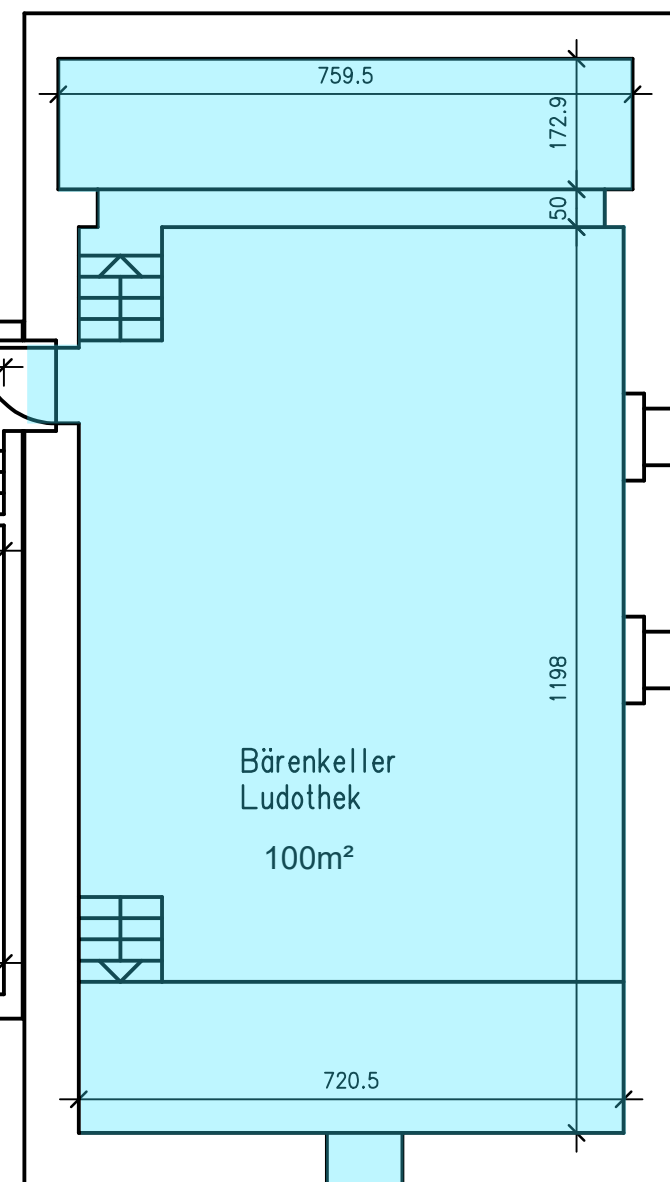
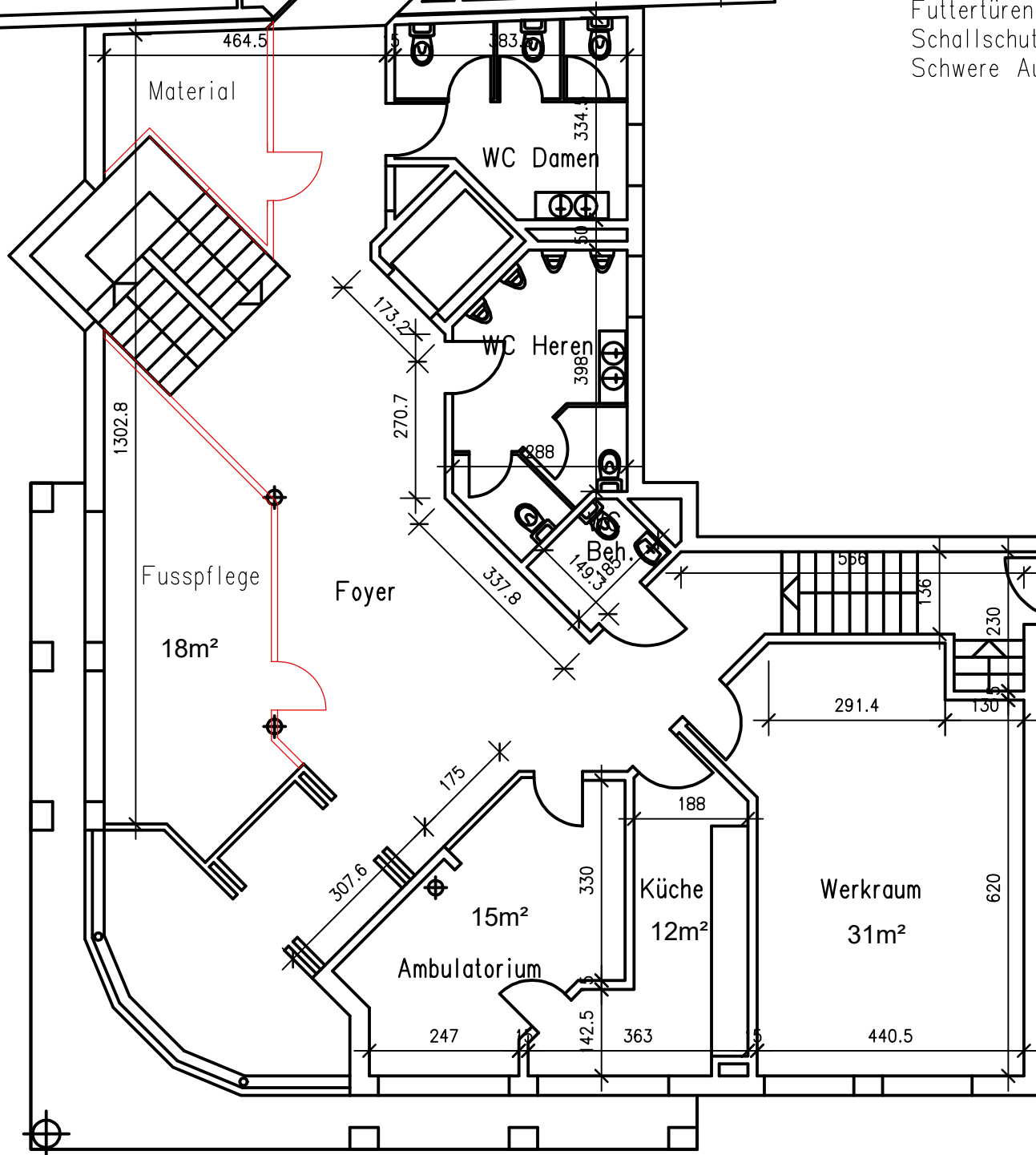
Geschäftshaus Bären Kreuzlingen "Bärenkeller" ca. 100m²

- eigener Aussenzugang
- historischer Gewölbekeller
- kleine Bühne



Trennwand
80 mm Holzständer Konstruktion
50 mm Isolation
beidseitig mit Fermacell 12,5 mm
Brandschutz nach VKF F30 (EI30)
Beidseitig Putz
Enddicke ca. 120mm

Futtertüren Moralt
Schallschutz CP3
Schwere Ausführung



KUNDE:	Zecchinel Zentrum Hauptstrasse 137, 8274 Tägerwilen	Schreinerei Meister Hauptstr. 15 8574 Oberhofen Tel 071 680 08 60 Fax 071 680 08 61 www.schreinereimeister.ch info@schreinereimeister
PROJEKT:	Pläne Point-Line	
AUFTR-NR.:	6275.01	GEZ.: hluethi REV.: 0 1 . 0 3 . 2 0 1 0
DATEI:	Erdgeschoss Bären	MST.: 1:100 DATUM: 2 4 . 0 2 . 2 0 1 0